

## GT-YBL5811 AI 5MP H.265 5x Zoom Super Low Lux WDR Pro IR Bullet IP Camera



- 支援 AI 影像分析功能
- 1/2.8"非交錯掃描超低照度 CMOS
- 最低照度 0.006 Lux
- 三串流支援 H.265 · H.264 · MJpeg
- 支援 WDR Pro 影像處理技術
- 2592 x 1944 (最高 30 fps)
- 智慧型紅外線 LED
- 紅外線最遠距離達 55 公尺
- 日/夜切換功能 (內建移動式紅外線濾片)
- 外接式麥克風及喇叭
- 內建 Micro SD 卡插槽 (SD / SDHC / SDXC / UHS-I, Class 10) 支援本地端儲存
- IP68 防護等級
- IK10 防暴等級 (金屬外殼)
- DC 12V / PoE (IEEE 802.3af)
- 3D 雜訊抑制
- 位移偵測
- 畫面字元顯示 (OSD)
- 隱私遮罩 (4 區域)
- 12 國語言
- 通過 CNS16120 資安認證
- 支援 ONVIF (Profile S, T, G, M)

### 簡介

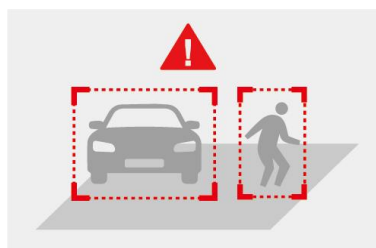
此子彈型 IP 攝影機為戶外型機種，內建移動式紅外線濾片及高效能紅外線 LED，支援 H.265 編碼技術可以提供更好的影像壓縮率以降低網路頻寬及硬碟儲存空間，並支援 IP68 防護等級，IK10 防暴等級及 PoE 供電技術

借助深度學習算法，AI 人工智能技術可以將人和車輛與其他移動物體區分開，支援高階智能防護，即時警報應用

### AI 影像分析功能

#### 高階智能防護

(禁區偵測，禁區限時，警戒線偵測，遺失物偵測)



## 規格

攝影機		
感應器	1/2.8"非交錯掃瞄超低照度 CMOS	
解析度	2592 (H) x 1944 (V)	
最低照度	彩色	0.03 Lux (F1.6, AGC ON)
	黑白	0.006 Lux (F1.6)
	啟動紅外線	0 Lux
快門速度	自動・手動 (1/30 ~ 1/100000 秒)	
白平衡	自動・手動	
增益控制	自動(AGC)・手動	
訊號雜訊比 (關閉 AGC)	50 dB	
WDR PRO	支援	
寬動態範圍	最大 120 dB	
鏡頭		
日/夜模式支援	是 (移動式紅外線濾片)	
鏡頭類型	電動變焦	
焦距	2.7 ~ 13.5 mm	
最大光圈	F/1.6	
視角	34.3° (T) ~ 96.8° (W) ( 水平 ), 25.7° (T) ~ 67.8° (W) ( 垂直 ), 42.7° (T) ~ 126.6° (W) ( 對角 )	
操作	焦距	自動 / 手動
	縮放	5x 光學變焦
	光圈	固定
紅外線 LED 燈	內建	
紅外線距離 (最大)	55 m	
影像		
影像編碼器	H.265, H.264, Mjpeg	
影像串流	三串流	
解析度/張數	5MP(2592 x 1944), 4MP(2304 x 1728), 3.1MP(2048 x 1536), 3MP(2304 x 1296), 2MP(1920 x 1080), 1.3MP(1280 x 960), 1MP(1280 x 720), D1(720 x 480, 720 x 576), VGA(640 x 480), CIF(352 x 240) (60 Hz) (最高 30 fps) *張數及效能可能會因連線數量及不同之環境而有所差異	
影像分析	動態偵測 / 防破壞偵測 / 聲音偵測 / 數位警報 DI 偵測 / 網路斷線偵測 *僅支援單機模式・僅能透過攝影機網頁設定・支援觸發電子郵件通知	
影像設定	亮度・對比・色相・色濃度・銳利度・水平翻轉・垂直翻轉・旋轉・除霧・長廊模式 (90 度)	
聲音編碼	G.711 u-law / PCM	
聲音	雙向語音 (外接式麥克風/喇叭)	
最大連線數	10 串流	
I/O	輸入	輸入 1 組 ( 數位電壓位準 , +3-5VDC)
	輸出	輸出 1 組 (Relay 接點 - 常開 , 最大輸出負載 40VDC,450mW/300mA,450mW)・ 端子接線排

深度學習智能分析		
AI 分析	<ul style="list-style-type: none"> <li>- 辨識物件：人形/車種偵測</li> <li>- 行為偵測：禁區偵測·禁區限時·警戒線偵測·多物種同時存在偵測·缺少任一物種同時存在偵測</li> </ul> <p>*僅支援單機模式·僅能透過攝影機網頁設定·支援觸發電子郵件通知</p>	
網路		
介面	10/100 乙太網路	
網路協定	IPv4, TCP, UDP, HTTP, HTTPS, QoS, NTP, DDNS, FTP, ARP, DHCP, PPPoE, DNS, RTSP, RTCP, Telnet, ICMP, IGMP, SMTP, Multicast, ONVIF Profile (S, T, G, M)	
硬體接點		
接點	網路	RJ-45 連接頭
	聲音	1 組輸入 (外接式麥克風) 1 組輸出 (外接式喇叭)
	本地端	Micro SD 記憶卡插槽 (SD / SDHC / SDXC / UHS-I, Class 10) · 最高 1TB *不支援 UHS-II 卡  SD 卡相容列表： Micron - 32GB,64GB,128GB,256GB,512GB, 1TB (SDXC, U1, C10) Transcend - 4GB SD,8GB SDHC,32GB SDHC C10,128GB SDXC C10 SanDisk - 8GB SDHC, 32GB, 64GB, 128GB SDHC C10 Kingston - 64GB SDXC C10
一般		
工作溫度	-30 °C ~ 50 °C	
濕度	0% to 90% (無凝結)	
電源供應	12V DC / PoE (IEEE 802.3af)	
耗電量	DC12V, 8.2W / POE, 9.9W	
尺寸	284(長) × 100(寬) × 85(高) mm	
重量	0.95 kg	
防護等級	IP68	
防暴等級	IK10 (金屬外殼)	
安規	CE / FCC / 通過 CNS16120 資安認證	
網頁介面		
安裝管理	網頁設定	
維護	透過網頁瀏覽器或 IP 裝置管理工具更新韌體	
語言	繁體中文·簡體中文·西班牙文·義大利文·土耳其文·俄文·韓文·法文·阿拉伯文·匈牙利文·日文·英文	
應用		
網路儲存	GV-VMS (V20.1 · 需安裝 HD-DVR 授權), GV-Control Center (V3 · 需購買標準 Control Center 授權 · 使用 ONVIF 協定連線), GV-Recording Server / Video Gateway (V2.3.0 · 需購買 3rd party 授權)(不支援被動模式)	
即時監看	瀏覽器 (IE, Edge (IE 模式))	

## 注意：

1. 規格如有異動·恕不另行通知·規格若有誤植之處·請以實際出貨產品為主

## 包裝清單

1. 攝影機本體
2. 梅花扳手 x 1
3. 快速安裝說明
4. 鑽孔模板貼紙 x 1
5. 螺絲套件 x 1 組
6. 防水橡膠套件 x 1 組